



Itä-Suomen läänin peruspalvelujen tila 2008

OSAAMINEN

Opetustoimi, liikuntatoimi ja
nuorisotoimi



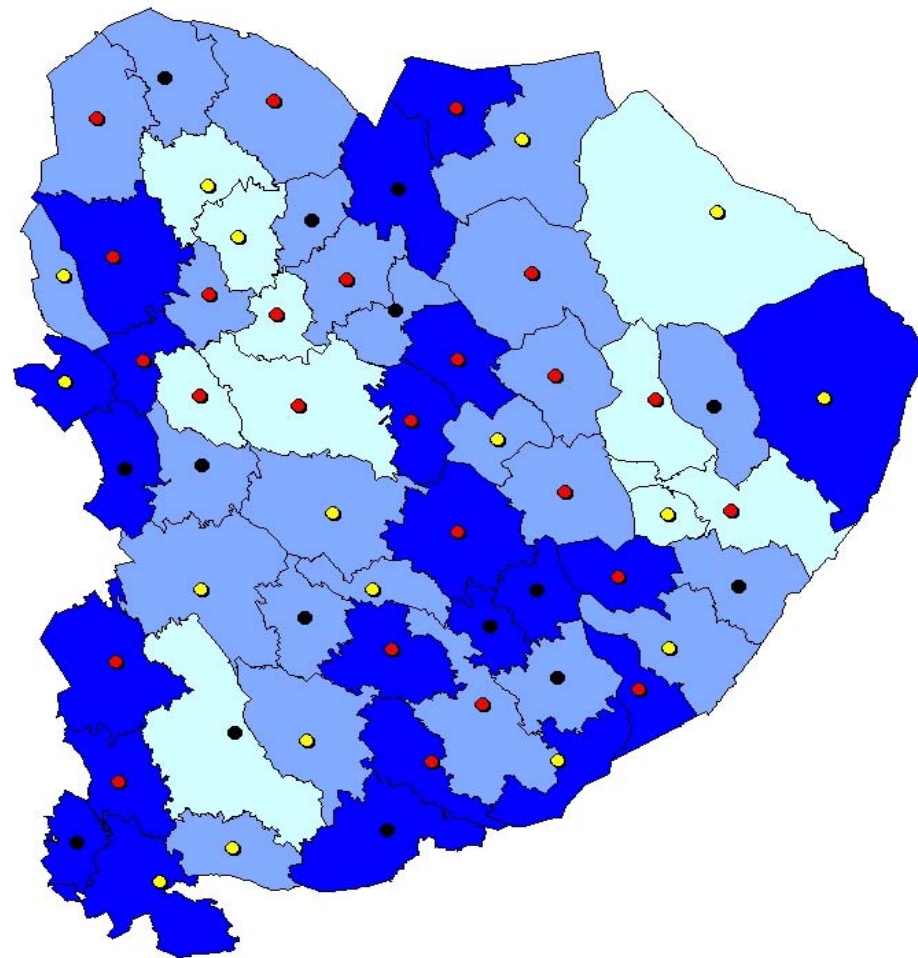
IKÄÄNTYVIEN LIIKUNTAPALVELUT KUNNISSA

Peruspalvelujen arviointi
2008

Itä-Suomen lääninhallitus
Eerika Korhonen-Pellikka



- Kaikissa kyselyyn vastanneissa kunnissa järjestetään ikääntyville ohjatun liikunnan palveluja
- Puolet vastanneista viranhaltijoista arvioi, ettei ikääntyneiden ohjatun liikunnan tarjonta ole riittävää
- Ikääntyvien liikuntapalveluja ovat erityisesti ikääntyneille suunnatut liikuntapaikat, seniorikuntosalit, rollaattorireitit, penkitetyt ulkoilureitit



Yli 65-vuotiaiden osuus kunnan väestöstä

- Yli 25 % (22)
- 20 - 25 % (25)
- Alle 20 % (10)

Onko ikääntyvien ohjatun liikunnan tarjonta kunnassanne mielestänne riittävä?

- Kyllä
- Ei
- Ei tietoa



- Ikääntyneiden terveyden ja toimintakyvyn erot liikunnan suhteen asettavat haasteen kuntien liikuntapalveluille
- Hyväkuntoiset ikäihmiset pystyvät itse hakeutumaan liikuntapalveluiden pariin
- Toiminta- ja liikuntakyvyltään heikentyneet tarvitsevat heidän toimintarajoituksensa huomioon ottavia liikuntapalveluja sekä avustajia



Miten kunnat ovat varautuneet ikääntyvien liikuntapalvelujen tarpeen muutokseen?

- Lähes puolet vastaajista oli sitä mieltä, ettei palvelutarpeen muutosta ole otettu riittävästi huomioon kunnissa
- Toimijoiden välistä yhteistyötä on 65 % vastanneista kunnista
- Alueellisella tai seudullisella yhteistyöllä voidaan edistää palvelujen laadukasta kehittämistä ja tuottamista



Liikuntapalveluiden merkitys ikääntyvän toimintakyvylle

- Liikunnan merkitys ikääntyneille
 - toimintakyvyn säilyttäminen
 - terveyden ja hyvinvoinnin ylläpitäminen
 - omatoimisuuden säilyttäminen
 - elämänhalun lisääntyminen
 - sairauksien seurauksien ehkäiseminen ja hallinta



Miten ikääntyneiden liikuntaa voidaan edistää?

- Mahdollisuus oman tasoiseen ryhmään, erilaisissa liikuntamuodoissa
- Kuljetuksilla ryhmäliikuntaan
- Lähiympäristön turvallisuudella
- Kotifysioterapialla, laitoshoidon fysioterapialla, ryhmävoimistelulla
- Ehkäisevillä kotikäynneillä kotihoidon ulkopuolelle esim. ikäjaottelun mukaan



Toimenpide-ehdotukset:

- Ikääntyvien liikuntapalvelukokonaisuutta tulee suunnitella ja kehittää kunnan eri toimialojen ja muiden toimijoiden yhteistyönä
 - kuljetus- ja avustuspalvelujen järjestäminen
 - ikääntyvien liikuntapalvelut kunnalliseen yhteisesti laadittuun strategia-asiakirjaan
 - liikuntapaikkarakentamisen muunneltavuus ja esteettömyys sekä liikuntaolosuhteiden edistäminen ikäihmiset huomioiden



Toimenpide-ehdotukset:

- Kunnan tuottamista ikäihmisten liikuntapalveluista on tiedotettava koordinoitusti ja tiedottamisessa on huomioitava myös muiden kuin kunnallisten toimijoiden tuottamat liikuntapalvelut
- Ikääntyville on turvattava mahdollisuus henkilökohtaiseen liikuntaneuvontaan



Haasteena on, miten

- tavoittaa ne ikääntyneet, jotka tarvitsevat eniten liikuntapalveluja
- turvata tiukassa taloustilanteessa palvelujen saatavuus tasapuolisesti
- hallita kokonaisuutta ja tehdä yhteistyötä yli sektorirajojen?

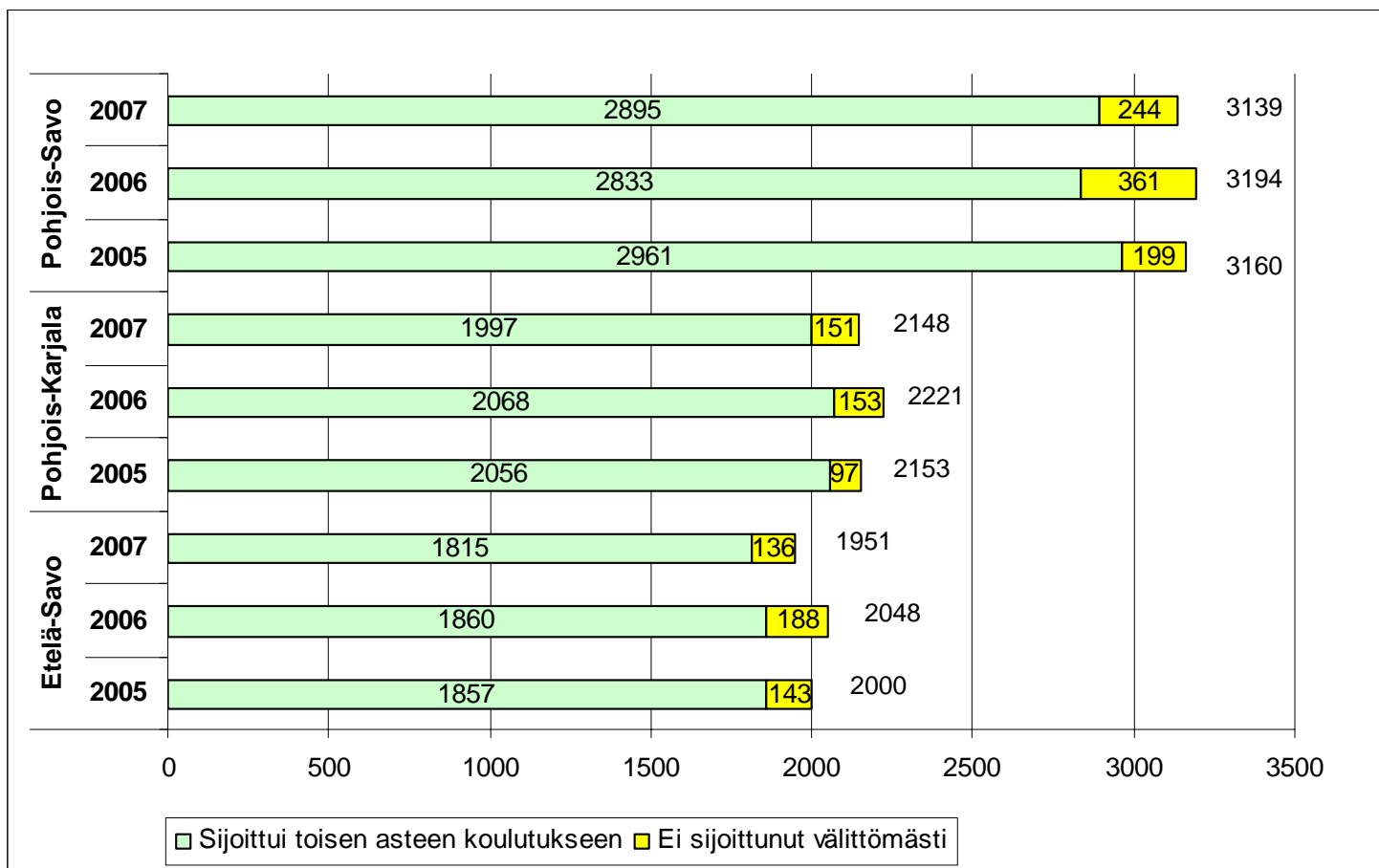


LÖYTYYKÖ OPIKSELUPAIKKA ITÄ-SUOMESTA?

Itä-Suomen lääninhallitus
Sivistysosasto
2009



Suoraan perusopetuksesta toisen asteen koulutukseen sijoittuneiden ja sijoittumattomien määrä maakunnittain vuosina 2005 - 2007



Lähde: Tilastokeskus



Perusopetuksen päättäneiden hakeutuminen ja sijoittuminen vuosina 2005 - 2007

Peruskoulun sijaintimaakunta	Vuosi	Peruskoulun päättäneitä yhteensä	Ei hakenut yhteishaussa		Toisen asteen koulutukseen		Ei jatkanut välittömästi	
			lkm	%	Hakeneita	Sijoittuneita	lkm	%
Etelä-Savo	2005	2 000	33	1,7	1 967	1 857	143	7,2
	2006	2 048	57	2,8	1 991	1 860	188	9,2
	2007	1 951	26	1,3	1 925	1 815	136	7,0
Pohjois-Savo	2005	3 160	30	0,9	3 130	2 961	199	6,3
	2006	3 194	98	3,1	3 096	2 833	361	11,3
	2007	3 139	33	1,1	3 106	2 895	244	7,8
Pohjois-Karjala	2005	2 153	28	1,3	2 125	2 056	97	4,5
	2006	2 221	39	1,8	2 182	2 068	153	6,9
	2007	2 148	20	0,9	2 128	1 997	151	7,0
Itä-Suomen lääni	2005	7 313	91	1,2	7 222	6 874	439	6,0
	2006	7 463	194	2,6	7 269	6 761	702	9,4
	2007	7 238	79	1,1	7 159	6 707	531	7,3
Manner-Suomi	2005	63 297	1 129	1,8	62 168	58 631	4 666	7,4
	2006	65 838	1 455	2,2	64 383	60 040	5 798	8,8
	2007	65 235	1 134	1,7	64 101	59 700	5 535	8,5

Lähde: Tilastokeskus



Missä olivat ne peruskoulun keväällä 2008 päättäneet nuoret, jotka eivät sijoittuneet samana vuonna koulutukseen yhteishaussa ?

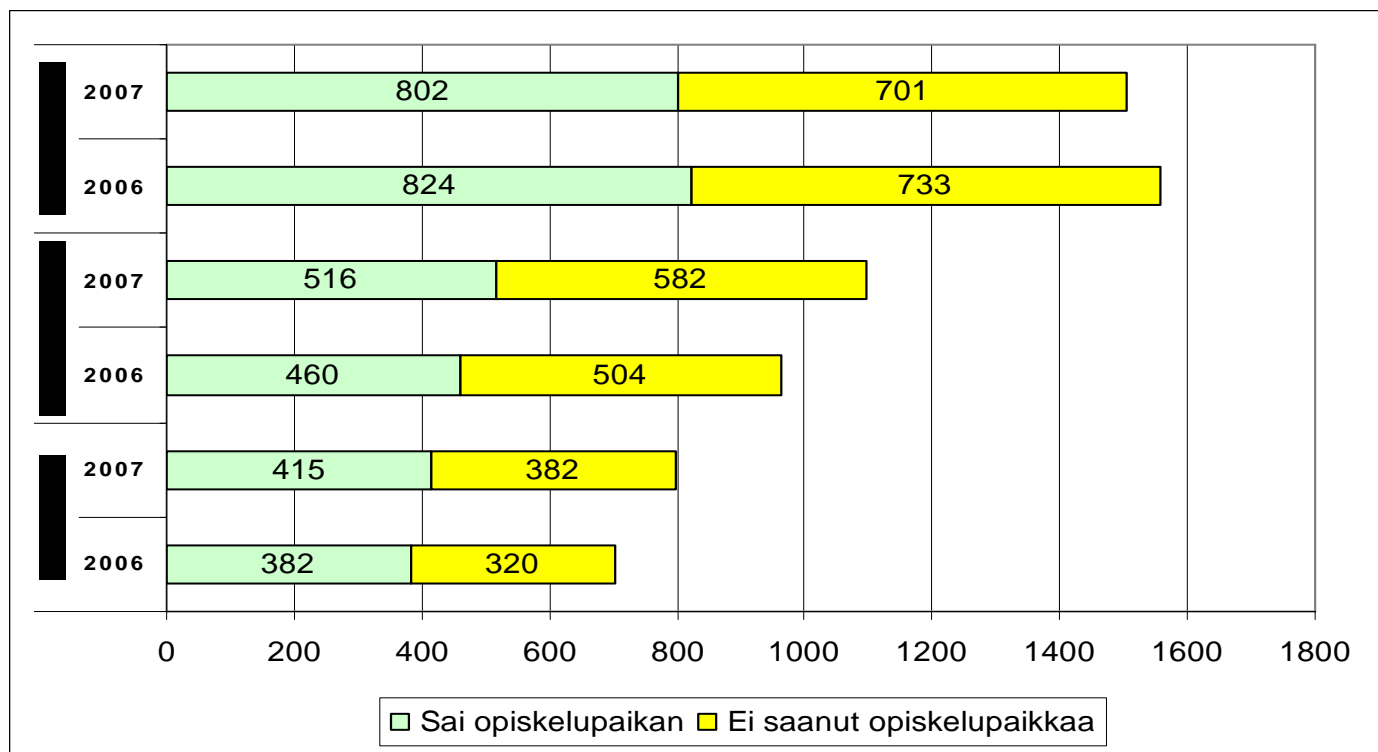
	A	B	C	D	E	F	G	H	I	J	
	Ammatillinen koulutus	Oppisopimus-koulutus	Perusopetuksen lisäopetus	Amm. koul. ohjaava ja valmistava koulutus	Valmentava ja kuntouttava opetus ja ohjaus	Maahanmuuttajien amm. koul.valm. koulutus	Vapaan sivistystyön koulutus	Töissä	Muulla	Ei tietoa	Yhteensä
Etelä-Savo	8	8	39	18	20	0	2	5	6	9	115
Pohjois-Karjala	12	1	12	27	13	2	2	5	9	8	91
Pohjois-Savo	11	10	124	23	26	1	6	6	15	21	243
Itä-Suomen lääni	31	19	175	68	59	3	10	16	30	38	449
%- osuus perusopetuksen päättäneistä	0,4	0,3	2,4	0,9	0,8	0,04	0,1	0,2	0,4	0,5	6,1

Lähde: Itä-Suomen lääninhallituksen kysely peruskoulujen opinto-ohjaajille syksyllä 2008

Itä-Suomen lääninhallituksen julkaisu 156/2008 Kadoksissa kymmeniä muttei satoja tai tuhansia



Ammatilliseen koulutukseen yhteishaussa vuosina 2006 ja 2007 perusopetuksen ulkopuolelta hakeneiden koulutukseen pääsy



Lähde: Tilastokeskus



Ammatilliseen koulutukseen yhteishaussa vuosina 2006 ja 2007 perusopetuksen ulkopuolelta hakeneiden koulutukseen pääsy

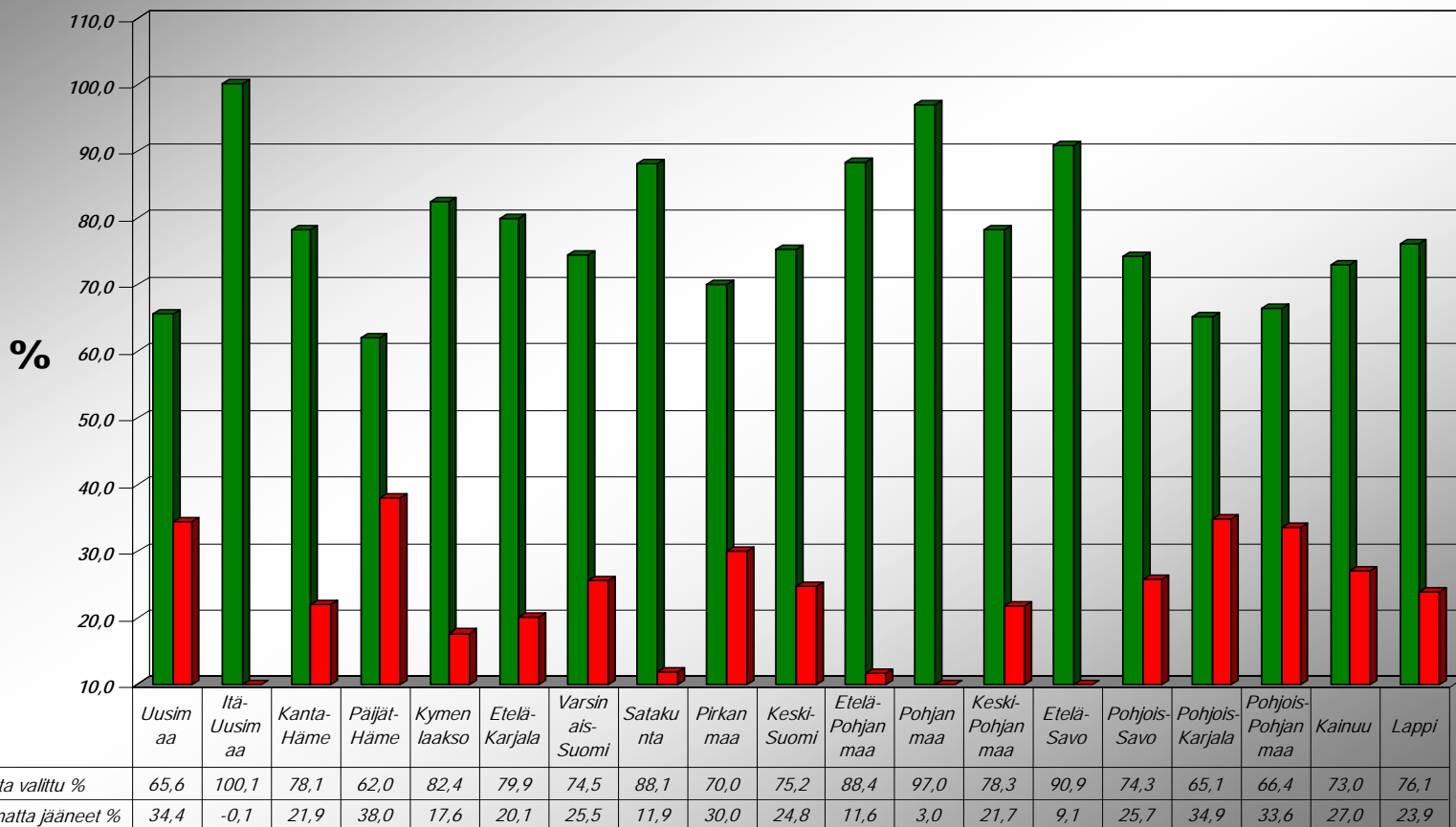
Hakijan kotimaakunta		Perusopetuksen ulkopuolelta hakeneet		Perusop:n ulkopuolelta hakeneista valittu	Perusopetuksen ulkopuolelta valitsematta jääneet	
		lkm	% hakijoista		lkm	% hakijoista
Etelä-Savo	2006	702	41,8	382	320	45,6
	2007	797	46,0	415	382	47,9
Pohjois-Karjala	2006	974	45,7	470	504	51,7
	2007	1 098	48,4	516	582	53,0
Pohjois-Savo	2006	1 557	50,6	824	733	47,1
	2007	1 503	48,2	802	701	46,6
Itä-Suomen lääni	2006	3 233	47,0	1 676	1 557	48,2
	2007	3 398	47,7	1 733	1 665	49,0
Manner-Suomi	2006	23 991	44,2	11 154	12 837	53,5
	2007	23 303	43,2	11 777	11 526	49,5

Lähde: Tilastokeskus



Yhteishaku keväällä 2008

Yhteishaku 2008 (tilanne 20.8.2008)
Ammatilliseen koulutukseen valitut ja valitsematta jääneet %

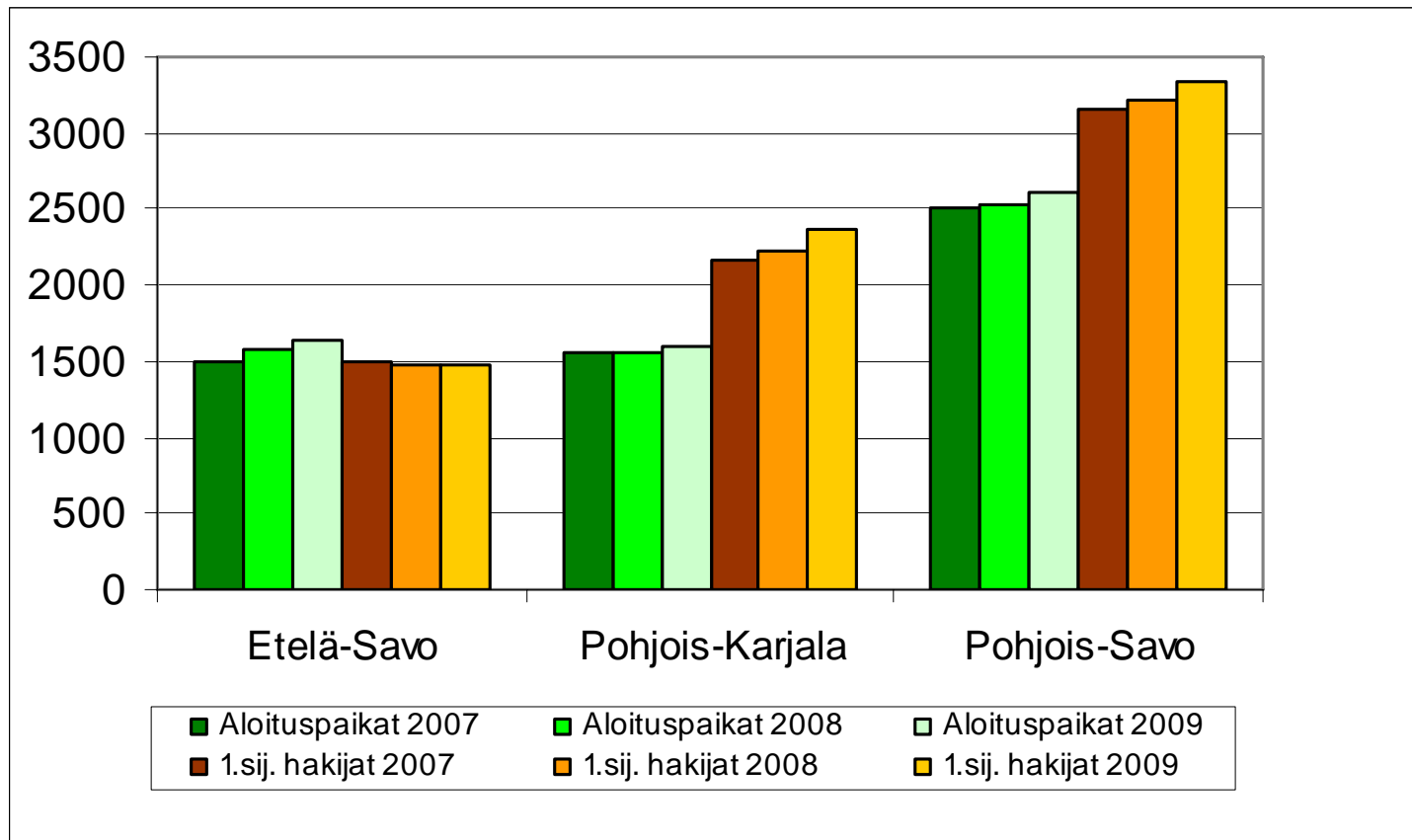


Lähde: opetusministeriö



Yhteishaussa keväällä 2007, 2008 ja 2009 ammatilliseen koulutukseen hakeneet ja aloituspaikat maakunnittain

(Tilanne varsinaisen hakuajan päättymisen jälkeen KOULUTA -järjestelmässä)





Aloituspaikat ja 1. sijaiset hakijat yhteishaussa keväällä 2007, 2008 ja 2009

	Aloituspaikat			1.sij. hakijat		
	2007	2008	2009	2007	2008	2009
Etelä-Savo	1505	1575	1657	1502	1467	1483
Pohjois-Karjala	1548	1550	1597	2158	2229	2371
Pohjois-Savo	2503	2522	2606	3146	3222	3344
Ammatilliset oppilaitokset yhteensä	5556	5647	5860	6806	6918	7198
Etelä-Savo	1323	1323	1291	983	905	944
Pohjois-Karjala	1327	1391	1267	957	996	895
Pohjois-Savo	1985	1985	1985	1593	1538	1492
Lukiot yhteensä	4635	4699	4543	3533	3439	3331

Lähteet: Vuosi 2007 OPH:n yhteishaun tilasto

Vuosi 2008 tilanne 29.4.2008 Kouluta -järjestelmästä

Vuosi 2009 tilanne 17.4.2009 Kouluta -järjestelmästä.



Toisen asteen ammatillisen koulutuksen keskeyttäminen 21.9.2006 – 20.9.2007

	Opiskelijoita 20.9.2006		Keskeytti opinnot ko. koulutuslalla 21.9.2006-20.9.2007		Keskeytti kokonaan ammatillisen peruskoulutuksen 21.9.2006-20.9.2007		Keskeytti kokonaan koulujärjestelmäkoulutuksen 21.9.2006-20.9.2007	
	lkm	%	lkm	%	lkm	%	lkm	%
Etelä-Savo	4 092	100,0	526	12,9	452	11,0	417	10,2
Pohjois-Savo	6 463	100,0	690	10,7	570	8,8	507	7,8
Pohjois-Karjala	4 674	100,0	364	7,8	299	6,4	264	5,6
Itä-Suomen lääni	15 229	100,0	1 580	10,4	1 321	8,7	1 188	7,8

Lähde: Tilastokeskus



Haasteita ja toimenpide-ehdotuksia

- Ammatillisen koulutuksen aloituspaikkojen määrää lisätään tänä vuonna 750:llä, silti määrä ei vastaa kysyntää.
- Tarvitaan muuta ”välivaiheen” koulutusta; lisäopetusta, valmistavia ja valmentavia koulutuksia, vapaan sivistystyön koulutusta, työpajatoimintaa.
- Etsivään nuorisotyöhön saatu 2,5 milj. euroa 63 hankkeelle. Toiminta käynnistynyt vuonna 2008 jo 148 kunnassa, 54 hankkeessa.
- Työryhmän ehdotus: Kuntiin moniammatillinen nuorten ohjaus- ja palveluverkosto koordinoimaan viranomaisten yhteistyötä (Nuorta ei jätetä – Puhalletaan yhteen hiileen. OPM:n työryhmämuistioita ja selvityksiä 2009:5).
- Miten turvataan opiskelumahdollisuudet? Ikäluokkien pienentyessä haasteet kohdistuvat pienten lukioiden ja myös ammatillisten oppilaitosten toiminnan jatkamiseen. Itä-Suomen läänissä on 8 lukiota, joissa kokonaisopiskelijamäärä vuonna 2007 oli alle 60.



NUORISOLAIN 7§:N MUKAISET TAVOITTEELLISET PERUSPALVELUT

Kirsi Kohonen
Itä-Suomen lääninhallitus
Nuoriso- ja liikunta



Kunnan nuorisotyöhön ja – politiikkaan kuuluvat 7§:n mukaan

- kasvatuksellinen ohjaus
- toimintatilat ja harrastusmahdollisuudet
- tieto- ja neuvontapalvelut
- nuorisoyhdistyksien ja muiden nuorisoryhmien tuki
- liikunnallinen, kulttuurinen, kansainvälinen ja monikulttuurinen nuorisotoiminta
- nuorten ympäristökasvatus
- tarvittaessa nuorten työpajapalvelut tai muut paikallisiin olosuhteisiin ja tarpeisiin soveltuvat toimintamuodot



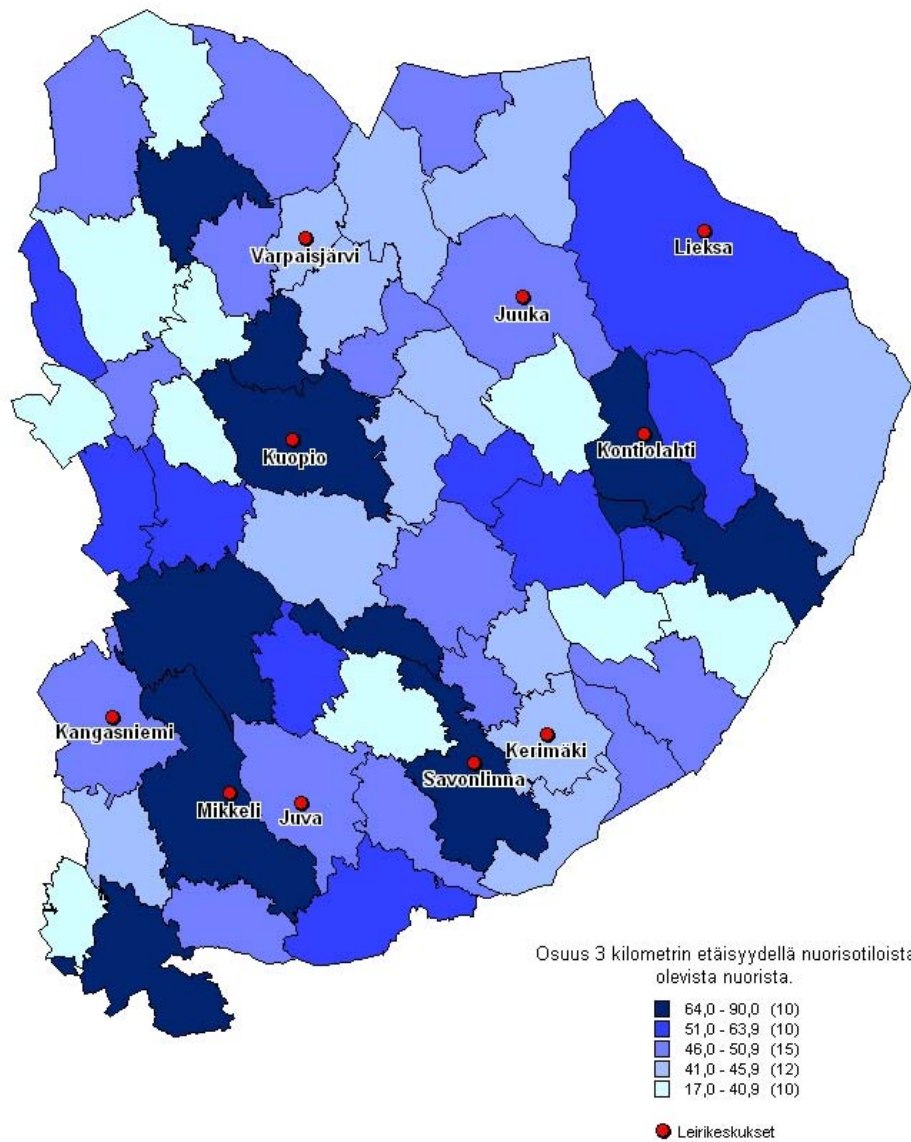
Lainsäädännöllinen perusta

- Perustuslaki 731 /1999
 - sivistykselliset oikeudet
- Kuntalaki 365/1995
 - asukkaiden hyvinvointi
- Nuorisolaki 72/2006
 - painopisteenä nuorten hyvinvointi
- Lääninhallituslaki 248 /2000
 - peruspalvelujen arviointi



Toimintatilojen tarjonta ja saavutettavuus

- Jokaisessa itäsuomalaisessa kunnassa on nuorisotila, mutta niiden aukioloajat vaihtelevat paljon, varsinkin lauantaisin tilat ovat pääosin kiinni (70 %).
- Perjantaisin avoinna lähes joka kunnassa
- Nuorisotalotyö kasvatuksellista ohjausta – toimintaa ohjatussa ympäristössä
- Nuorisotilojen määrä ja koko vastaavat tarvetta hyvin, mutta kunnossa, varustuksessa ja palvelutasossa on puutteita





Harrastusmahdollisuuksien tarjonta

- Eniten kunnissa tarjolla mahdollisuuksia liikunnan harrastamiseen, seuraavina musiikki (88%) ja kädentaidot (84%)
- Harrastustoiveita kartoitettu melko hyvin puolessa vastanneista kunnista
- Ongelmakohtina
 - ohjaajien puute
 - tilojen asettamat rajoitteet
- Toiminnan sisältö - kenelle?
 - sukupuoli
 - ikä
 - passiiviset nuoret



Seutukuntakohtaiset painotukset

- Lapsi- ja nuorisopoliittinen ohjelmatilanne
- Työntekijät
 - koulutuskysymykset
 - toimintojen koordinointi
- Harrastustoiminnan tukeminen
 - avustukset yhdistyksille
 - ostopalvelut / yhteistyösopimukset
- Kansainvälinen toiminta
- Alueelliset tarpeet maakunnittain



Tulevaisuuden näkymät

- Epävarman kehityksen kunta?
 - ei suuria muutoksia, nuorisotoimelle myönteiset tai kielteiset vaikutukset
- Myönteisen kehityksen kunta?
 - suurimmat tai keskisuuret kunnat tai ne pienet kunnat, joissa nuorisotyön rooli on selvästi tunnustettu
- Kielteisen kehityksen kunta?
 - heikossa asemassa olevan nuorisotyön resurssien karsiminen (palvelurakennemuutokset kiihdyttävät tätä)

@ Petri Cederlöf, 2009



Kiitos

Itä-Suomen lääninhallitus Sivistysosasto

Mikkeli, PL 50-51, 50101 MIKKELI
Kuopio, PL 1741, 70101 KUOPIO
Joensuu, PL 94, 80101 JOENSUU

Puhelinvaihde 071 875 0331

www.laaninhallitus.fi/ita

etunimi.sukunimi(at)laaninhallitus.fi