

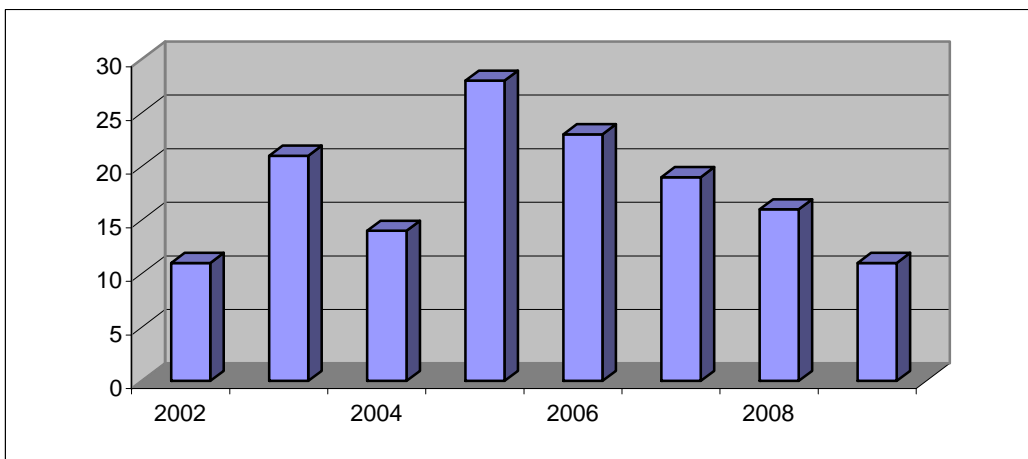
ETELÄ-SUOMEN LÄÄNINHALLITUS

Sosiaali- ja terveysosasto

3.8.2009/ehj

Saapuneet kantelut vuosittain / vanhustenhuolto

Vuosi	Lkm
2002	11
2003	21
2004	14
2005	28
2006	23
2007	19
2008	16
30.6.2009	11



Pääasiallisimmat kantelun syyt

- Henkilökunnan riittävyys ja kelpoisuus
- Tyytymättömyys saatuun palveluun ja hoitoon
- Henkilökunnan epäasiallinen kohtelu
- Hallintopäätöksen viipyminen tai puuttuminen
- Vanhuspalvelujen riittämättömyys kunnassa