



TERVEYDEN JA HYVINVOINNIN LAITOS

**Mitä tapaturmakatsaukset kertovat
tapaturmatilanteesta ja
tapaturmakustannuksista?**

Terveyden ja hyvinvoinnin laitos, THL

- Pääkonttori Helsingissä
- Kuusi muuta toimipaikkaa:
Turussa, Tampereella, Jyväskylässä,
Kuopiossa, Oulussa ja Vaasassa.
- Kaikkiaan henkilötyövuosia on noin
1300, joista vakinaisia alle 1000.
- THL:ssa 4 toimialuetta,
- tapaturmien ehkäisytyö terveyden
ja hyvinvoinnin edistämisen
toimialalla

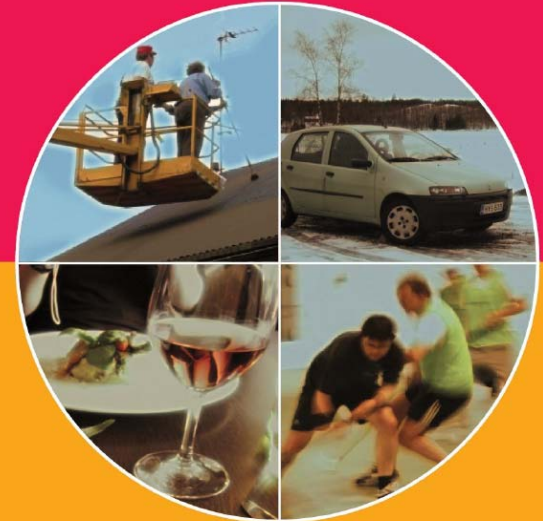


Tapaturmakatsaus

- Alueiden turvallisuus-suunnitteluun
- Suora nettiosoite www.thl.fi/tapaturmat/alueraportit
 - Raportti
 - Excel –taulukot
- Sisältää
 - Tilastotietoja
 - Asiantuntija-artikkeleita

Tapaturmakatsaus 2009

Kainuun Pelastusalue



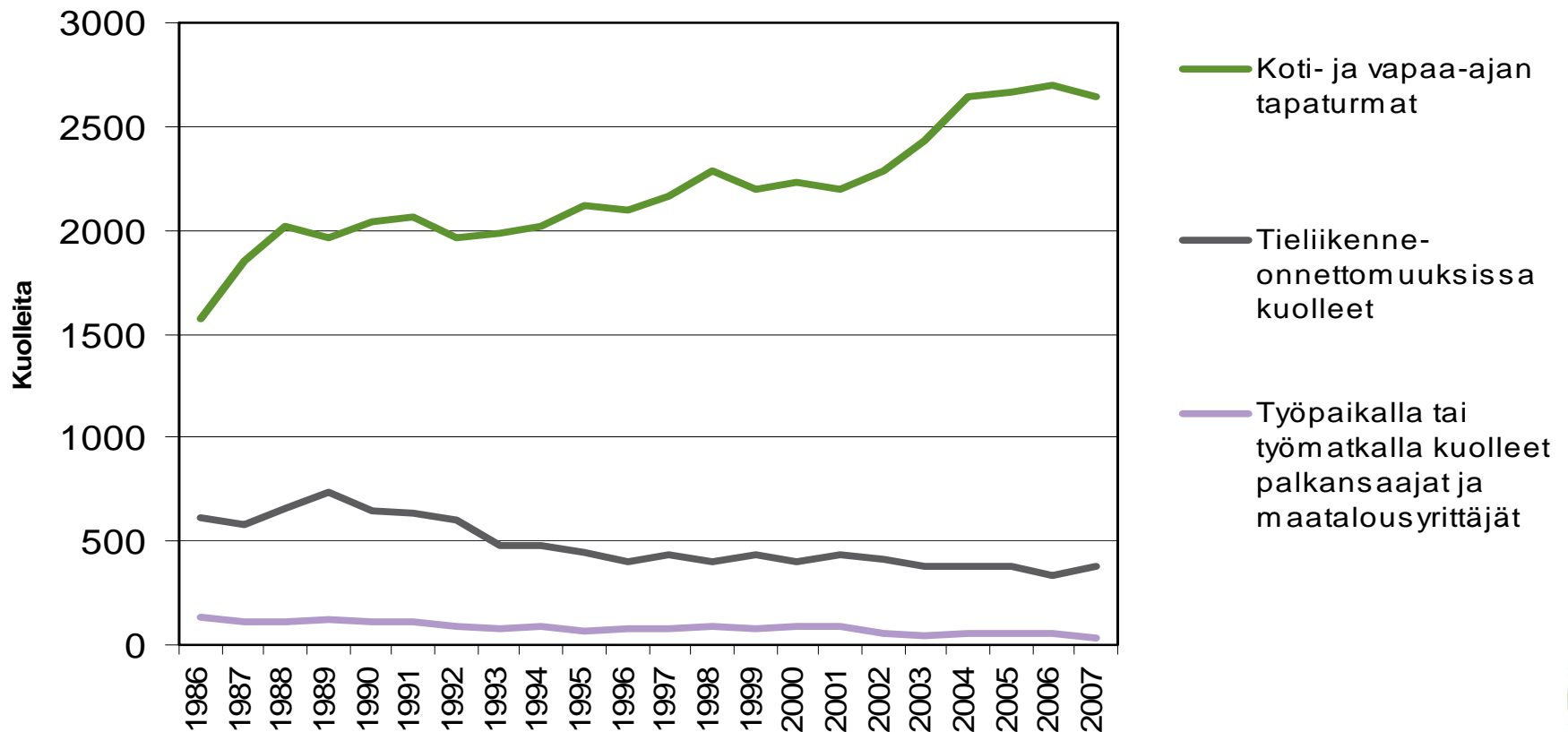
Tapaturmaseuranta

- Suunnitelmallisen tapaturmien ehkäisytyön edellytys on korkeatasoinen tapaturmien tilastointi ja tapaturmatilanteen seuranta.
- Onnettomuus ja siihen liittyvät tekijät määrittävät tapaturman terveystvaikutukset, hoidolla ja kuntoutuksella rajallinen merkitys
 - Seurantajärjestelmän on tuotettava tietoa vammojen syytekijöistä – miksi vamma on syntynyt



Tapaturmaseuranta

- Tapaturmatilastointi Suomessa puutteellista
- Työ- ja liikennetapaturmien seurantajärjestelmät kattavat ainoastaan 20% kaikista Suomessa sattuvista tapaturmista



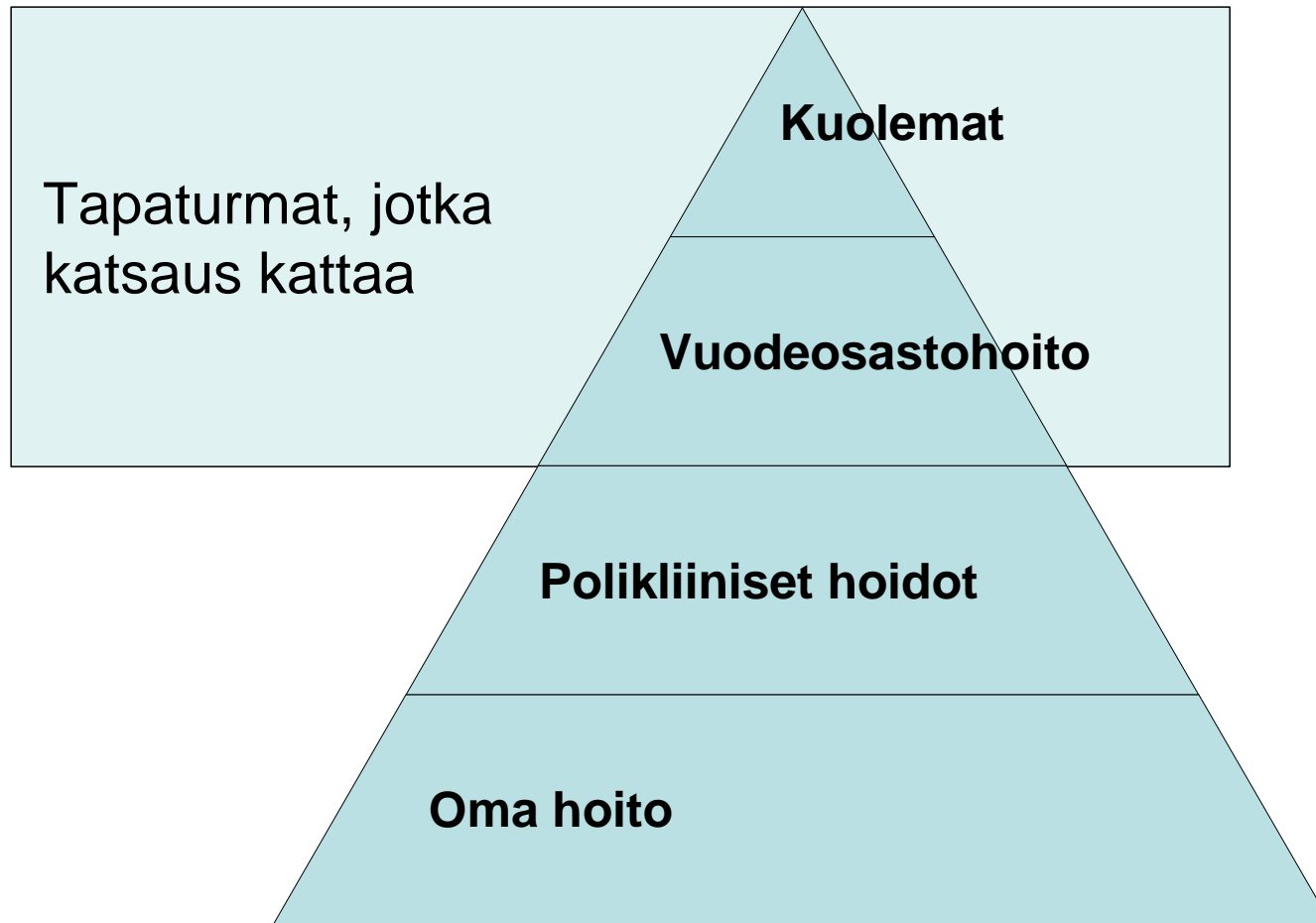
Raportointijärjestelmät

www.thl.fi/tapaturmat -> tapaturmat lukuina



TERVEYDEN JA HYVINVOINNIN LAITOS

Katsaukseen sisältyvät tapaturmat



Kainuun pelastusalue

Taulukko 1. Pelastusalueen kunnat (2009 kuntajakso)

Kunta	Väkiluku
Koko alue	84 064
Hyrynsalmi	2 991
Kajaani	38 058
Kuhmo	10 008
Paltamo	4 082
Puolanka	3 281
Ristijärvi	1 592
Sotkamo	10 727
Suomussalmi	9 740
Vaala	3 586



Tapaturmaiset kuolemat

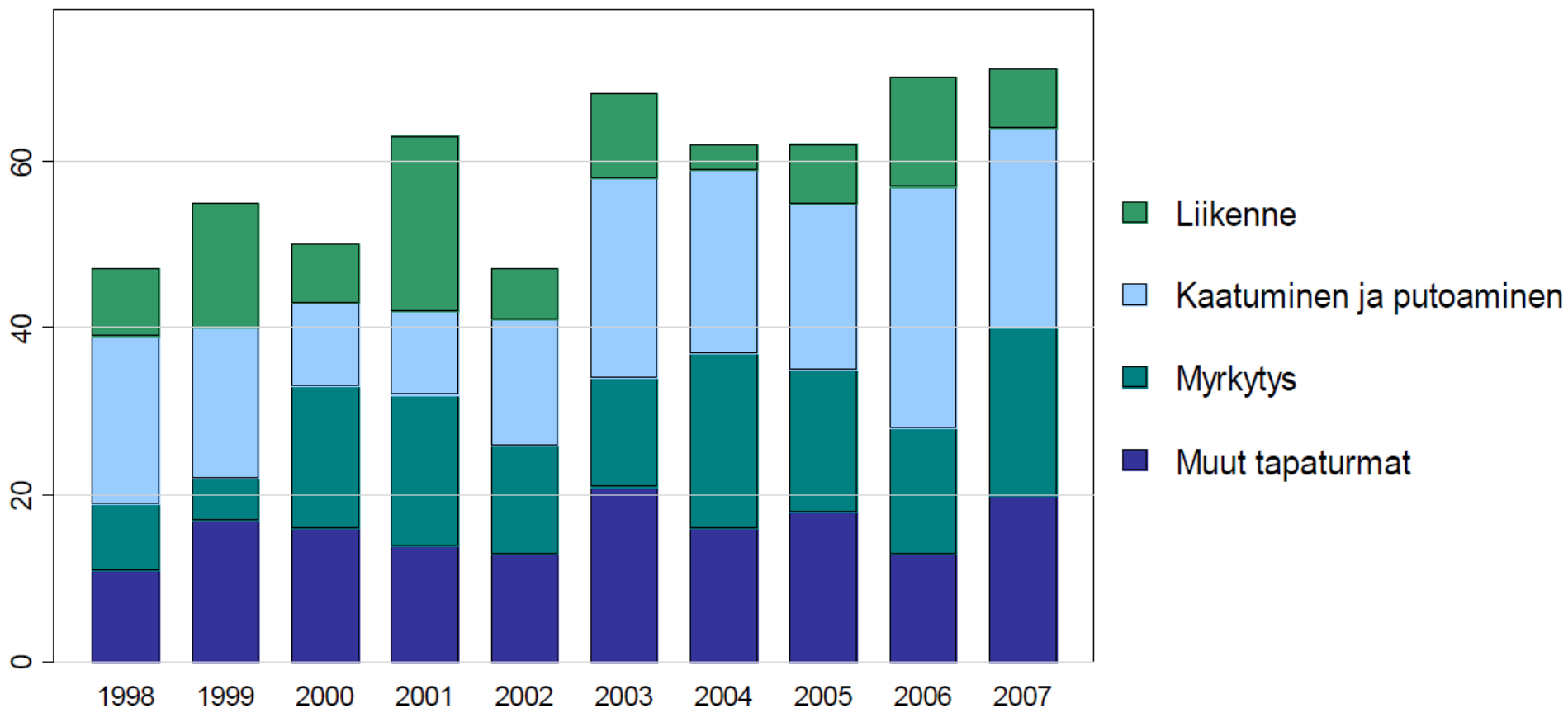


Kainuun pelastusalue – tapaturmaiset kuolemat 1998 – 2007

• Liikennetapaturma, kevyt liikenne	29
• Liikennetapaturma, moottoriajoneuvo	68
• Kaatuminen, putoaminen	192
• Hukkuminen	56
• Tukehtuminen	16
• Tulipalo	16
• Paleltuminen	22
• Myrkytys, pl. alkoholimyrkytys	45
• Alkoholimyrkytys	102
• Muut tapaturmat	49
• Yhteensä	595



Kainuun pelastusalue- tapaturmakuolleisuuden kehitys



Tapaturmakuolleisuus 1998 – 2007 - vertailutaulu

	pelastusalue	suurin kunta	ympäryskunnat	koko maa
Liikennetapaturma, kevyt liikenne	3.0	3.5	2.6	2.4



Tapaturmakuolleisuus 1998 - 2007

	pelastusalue	suurin kunta	ympäryskunnat	koko maa
Liikennetapaturma, kevyt liikenne	3.0	3.5	2.6	2.4
Liikennetapaturma, moottoriajoneuvot	7.3	6.2	8.2	6.7



Tapaturmakuolleisuus 1998 - 2007

	pelastusalue	suurin kunta	ympäryskunnat	koko maa
Liikennetapaturma, kevyt liikenne	3.0	3.5	2.6	2.4
Liikennetapaturma, moottoriajoneuvot	7.3	6.2	8.2	6.7
Kaatuminen ja putoaminen	19.8	22.2	18.7	21.3



Tapaturmakuolleisuus 1998 - 2007

	pelastusalue	suurin kunta	ympäryskunnat	koko maa
Liikennetapaturma, kevyt liikenne	3.0	3.5	2.6	2.4
Liikennetapaturma, moottoriajoneuvot	7.3	6.2	8.2	6.7
Kaatuminen ja putoaminen	19.8	22.2	18.7	21.3
Hukkuminen	5.7	4.9	6.1	3.2



Tapaturmakuolleisuus 1998 - 2007

	pelastusalue	suurin kunta	ympäryskunnat	koko maa
Liikennetapaturma, kevyt liikenne	3.0	3.5	2.6	2.4
Liikennetapaturma, moottoriajoneuvot	7.3	6.2	8.2	6.7
Kaatuminen ja putoaminen	19.8	22.2	18.7	21.3
Hukkuminen	5.7	4.9	6.1	3.2
Tukehtuminen	1.6	1.2	1.7	2.0



Tapaturmakuolleisuus 1998 - 2007

	pelastusalue	suurin kunta	ympäryskunnat	koko maa
Liikennetapaturma, kevyt liikenne	3.0	3.5	2.6	2.4
Liikennetapaturma, moottoriajoneuvot	7.3	6.2	8.2	6.7
Kaatuminen ja putoaminen	19.8	22.2	18.7	21.3
Hukkuminen	5.7	4.9	6.1	3.2
Tukehtuminen	1.6	1.2	1.7	2.0
Tulipalo	1.6	1.9	1.4	1.5



Tapaturmakuolleisuus 1998 - 2007

	pelastusalue	suurin kunta	ympäryskunnat	koko maa
Liikennetapaturma, kevyt liikenne	3.0	3.5	2.6	2.4
Liikennetapaturma, moottoriajoneuvot	7.3	6.2	8.2	6.7
Kaatuminen ja putoaminen	19.8	22.2	18.7	21.3
Hukkuminen	5.7	4.9	6.1	3.2
Tukehtuminen	1.6	1.2	1.7	2.0
Tulipalo	1.6	1.9	1.4	1.5
Kuoliaaksi paleltuminen	2.2	2.0	2.3	1.4



Tapaturmakuolleisuus 1998 - 2007

	pelastusalue	suurin kunta	ympäryskunnat	koko maa
Liikennetapaturma, kevyt liikenne	3.0	3.5	2.6	2.4
Liikennetapaturma, moottoriajoneuvot	7.3	6.2	8.2	6.7
Kaatuminen ja putoaminen	19.8	22.2	18.7	21.3
Hukkuminen	5.7	4.9	6.1	3.2
Tukehtuminen	1.6	1.2	1.7	2.0
Tulipalo	1.6	1.9	1.4	1.5
Kuoliaaksi paleltuminen	2.2	2.0	2.3	1.4
Myrkytys pl. Alkoholimyrkytys	4.8	5.0	4.4	4.0



Tapaturmakuolleisuus 1998 - 2007

	pelastusalue	suurin kunta	ympäryskunnat	koko maa
Liikennetapaturma, kevyt liikenne	3.0	3.5	2.6	2.4
Liikennetapaturma, moottoriajoneuvot	7.3	6.2	8.2	6.7
Kaatuminen ja putoaminen	19.8	22.2	18.7	21.3
Hukkuminen	5.7	4.9	6.1	3.2
Tukehtuminen	1.6	1.2	1.7	2.0
Tulipalo	1.6	1.9	1.4	1.5
Kuoliaaksi paleltuminen	2.2	2.0	2.3	1.4
Myrkytys pl. Alkoholimyrkytys	4.8	5.0	4.4	4.0
Alkoholimyrkytys	10.6	9.2	11.6	8.3



Tapaturmakuolleisuus 1998 - 2007

	pelastusalue	suurin kunta	ympäryskunnat	koko maa
Liikennetapaturma, kevyt liikenne	3.0	3.5	2.6	2.4
Liikennetapaturma, moottoriajoneuvot	7.3	6.2	8.2	6.7
Kaatuminen ja putoaminen	19.8	22.2	18.7	21.3
Hukkuminen	5.7	4.9	6.1	3.2
Tukehtuminen	1.6	1.2	1.7	2.0
Tulipalo	1.6	1.9	1.4	1.5
Kuoliaaksi paleltuminen	2.2	2.0	2.3	1.4
Myrkytys pl. Alkoholimyrkytys	4.8	5.0	4.4	4.0
Alkoholimyrkytys	10.6	9.2	11.6	8.3
Muut tapaturmat	5.2	4.9	5.5	4.0



Tapaturmakuolleisuus 1998 - 2007

	pelastusalue	suurin kunta	ympäryskunnat	koko maa
Liikennetapaturma, kevyt liikenne	3.0	3.5	2.6	2.4
Liikennetapaturma, moottoriajoneuvot	7.3	6.2	8.2	6.7
Kaatuminen ja putoaminen	19.8	22.2	18.7	21.3
Hukkuminen	5.7	4.9	6.1	3.2
Tukehtuminen	1.6	1.2	1.7	2.0
Tulipalo	1.6	1.9	1.4	1.5
Kuoliaaksi paleltuminen	2.2	2.0	2.3	1.4
Myrkytys pl. Alkoholimyrkytys	4.8	5.0	4.4	4.0
Alkoholimyrkytys	10.6	9.2	11.6	8.3
Muut tapaturmat	5.2	4.9	5.5	4.0
<i>Kuolleisuus yhteensä</i>	<i>61.7</i>	<i>60.9</i>	<i>62.5</i>	<i>54.8</i>



Vuodeosastohoidetut tapaturmapotilaat



Kainuun pelastusalue, hoitopäivät 1998 - 2007

Taulukko 3. Tapaturman ja väkivallan hoidosta kertyneet hoitopäivät vahinkotyyppin, iän ja sukupuolen mukaan pelastusalueella vuosina 1998–2007, N.

Miehet	0-17	18-19	20-24	25-54	55-64	65-79	80-	<i>Yhteensä</i>
Liikennetapaturma	776	227	722	2 082	751	1 843	477	6 878
Kaatumis- ja putoamistapaturma	956	332	650	8 678	4 740	15 630	8 538	39 524
Väkivalta (itse tai toisen henkilön aiheuttama)	59	29	139	2 264	237	220	12	2 960
Muu tapaturma	1 051	398	501	5 046	2 671	5 244	3 650	18 561
Vamma, mutta ulkoinen syy puuttuu	392	149	438	4 670	1 682	4 952	1 336	13 619
<i>Yhteensä</i>	3 234	1 135	2 450	22 740	10 081	27 889	14 013	81 542
<hr/>								
Naiset								<i>Yhteensä</i>
Liikennetapaturma	204	44	686	3 384	717	1 280	695	7 010
Kaatumis- ja putoamistapaturma	496	119	163	3 102	3 543	23 872	40 980	72 275
Väkivalta (itse tai toisen henkilön aiheuttama)	146	118	57	759	134	84	25	1 323
Muu tapaturma	580	85	205	2 396	1 978	5 207	2 491	12 942
Vamma, mutta ulkoinen syy puuttuu	199	48	442	2 478	901	7 109	6 864	18 041
<i>Yhteensä</i>	1 625	414	1 553	12 119	7 273	37 552	51 055	111 591
<i>Yhteensä</i>	4 859	1 549	4 003	34 859	17 354	65 441	65 068	193 133

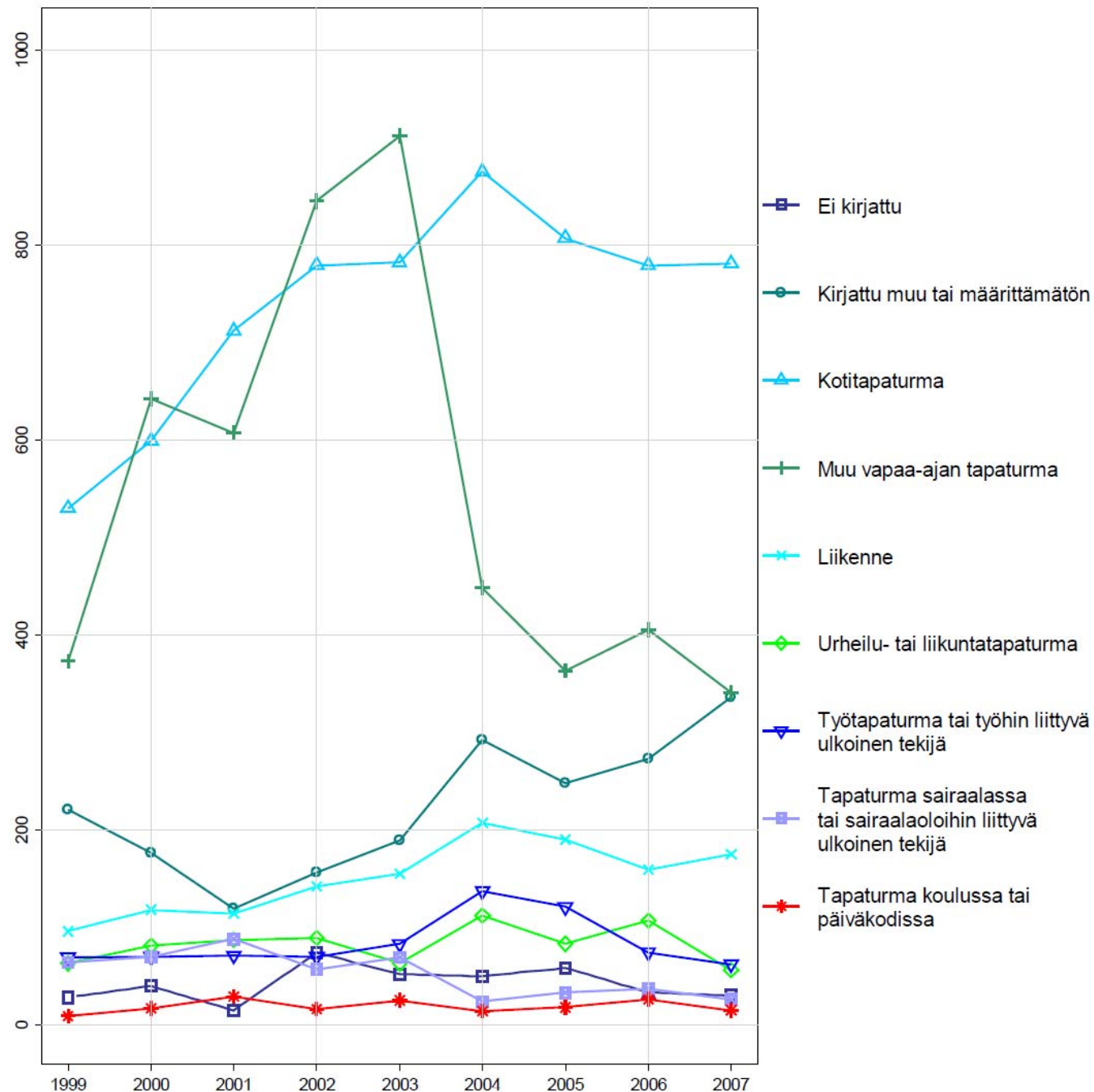


Kainuun pelastusalue, tapaturmapotilaiden hoito 2007

palveluntuottaja	hoitojaksoja
40316 - KAINUUN KESKUSSAIRAALA	1 161
50275 - OULUN YLIOPISTOLLINEN SAIRAALA	329
90203 - KAJAANIN TERVEYSKESKUS	208
90516 - SUOMUSSALMEN TERVEYSKESKUS	113
90275 - KUHMON TERVEYSKESKUS	110
90506 - SOTKAMON SOSIAALI- JA TERVEYSKESKUS / TERVEYDENHUOLTO	79
60675 - SAIRAALA BOTNIA OY	35
90522 - VAALAN TERVEYSKESKUS	40
60629 - OULUN DIAKONISSALAITOKSEN SAIRAALA	26
90397 - PALTAMON TERVEYSKESKUS	22
90161 - HYRYNSALMEN TERVEYSKESKUS	17
90434 - PUOLANGAN TERVEYSKESKUS	12

TERVEYDEN JA HYVINVOINNIN LAITOS

Hoidetut tapaturmat tyypeittäin 1999 - 2007



Kainuun pelastusalue hoitojaksot 1999 - 2007

Taulukko 11. Tapaturman aiheuttamat hoitojaksot tapaturmatyyppin mukaan 100 000:tta asukasta kohden vuosina 1999–2007.

	pelastusalue	suurin kunta	ympäryskunnat	koko maa
Tapaturmatyyppiä ei kirjattu	44	21	59	292
Liikenne	168	168	169	178
Kotitapaturma	802	853	768	530
Urheilu- tai liikuntatapaturma	94	104	86	94
Muu vapaa-ajan tapaturma	591	661	542	373
Tapaturma sairaalassa tai sairaalaoiloihin liittyvä ulkoinen tekijä	54	61	51	42
Työtapaturma tai työhön liittyvä ulkoinen tekijä	95	86	101	87
Tapaturma koulussa tai päiväkodissa	22	23	21	13
Muu tai määrittämätön tapaturmatyyppi	238	252	228	231



Kainuun pelastusalue, hoitajaksojen kustannukset 2007

- Kustannustietojen tuottaminen kehitystyön alla
- Nyt saadaan kustannusarvio erikoissairaanhoidon vuodeosastohoidosta THL:n PERFECT hankkeesta
- Kustannustiedoista puuttuu: avohoito ja perusterveydenhuolto

Kustannusarvio

Kainuun pelastusalue	8 299 000 €
Kajaani	3 561 000 €
Ympäryskunnat	4 737 000 €



Lisäksi kustannuksia aiheuttavat

- Menetetyt elinvuodet
- Menetetty työpanos
- Polikliiniset hoidot
 - 1 tapaturmakuolema = 200 polikliinisesti hoidettua tapaturmaa
 - > Kainuussa n. 130 000 polikliinista tapaturmakäyntiä
 - Kirurgian erikoisalan avohoitokäynti yli 200 €
 - >Karkea arvio 2 6000 000 €



Alueraporttien kehittäminen prosessina

Julkaisu syksyllä (loka –marraskuu)

- Tiedotustilaisuus
- Seuraa alueellinen käsittely

Palautteen kerääminen seuraavan vuoden keväällä/kesällä
Tilaisuudet pelastusalueiden kanssa

Tuotantoon loppukesästä





Kiitos!

Anne Lounamaa,
erikoistutkija, yksikön päällikkö

Tapaturmat ja toimintakyky
-yksikkö

anne.lounamaa@thl.fi

www.thl.fi/tapaturmat

