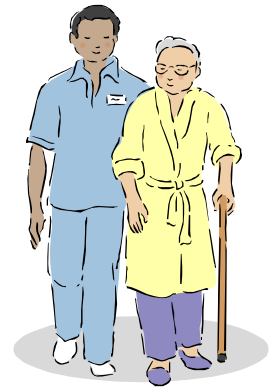


Tavoitteena kylien turvallisussuunnitelmien edistäminen!

Hyvinvointia vauvasta vaariin!





TAATUSTI TURVASSA- huolehtiva kyläyhteisö

*Arjen turvaamiseksi,
ihmisten hyvinvoinnin lisäämiseksi
ja
viihtyvyyden edistämiseksi*



Pohjois-Suomen sosiaalialan osaamiskeskus



maaseuturahasto



Pohjois-Suomen sosiaalialan osaamiskeskus

TAATUSTI TURVASSA – huolehtiva kyläyhteisö

*Koillismaan ja Lapin yhteinen kolmivuotinen
kylätoiminnan kehittämishanke*

Hankkeen hallinnoija:

Pohjois-Suomen sosiaalialan osaamiskeskus



maaseuturahasto

OHJELMA JA RAHOITUS

- *Manner-Suomen maaseudun kehittämisohjelma/
Maaseutualueiden elämänlaatu ja maaseudun
elinkeinoelämän monipuolistaminen/kylien kunnostus*

Rahoitus:

- *EU 50 %*
- *VALTIO 50 %*
- *Ei kuntarahaa, ei yksityistä rahaa*

LISÄTIETOJA HANKKEESTA: www.kylatoiminnantuki.fi

Askeleita turvallisempaan tulevaisuuteen ja huolettomampaan huomiseen



- *Mikä on kylä?*
 - ◆ *Toiminnallinen yksikkö, joka toimii alueensa asukkaiden hyvinvoinnin turvaajana*
 - ◆ *Kylätoimintaa ohjaa mm. yhdistyslaki (jos ry), vuosittain laadittu lyhyen aikavälin toimintasuunnitelma, kyläsuunnitelma*

Kylällä tarkoitetaan tässä esityksessä

- *Yhdistys tms. joka hoitaa KOKONAISVALTAISESTI kylän asioita*
- *Tehtävän anto on annettu yleisessä kyläkokouksessa*



Kyläsuunnitelma? Turvallisuuksuunnitelma?

*Kyläsuunnitelma on kylän tahdon ilmaus
tulevaisuudesta*

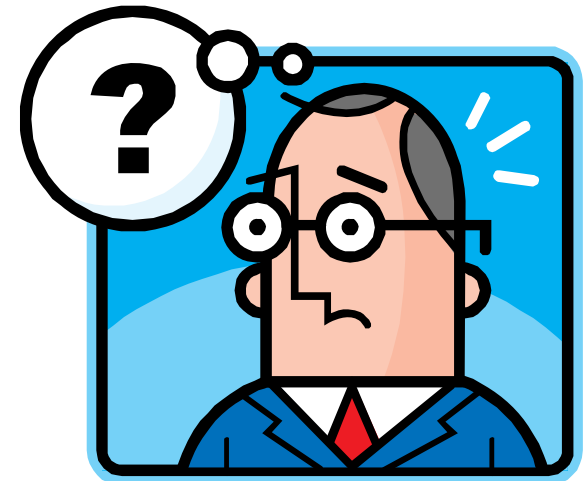
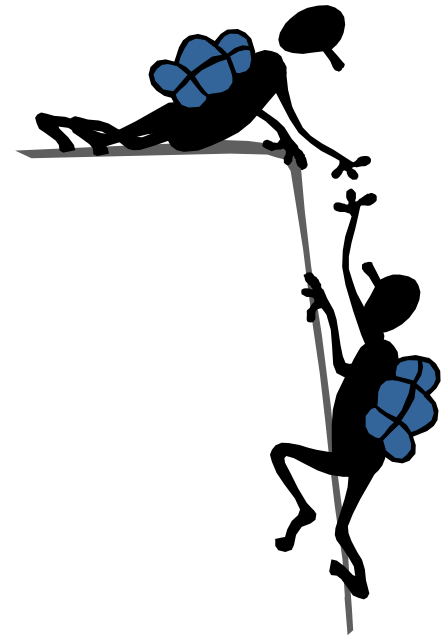
- Millainen kylä me tahdomme olla v. 2015?*
- Millä keinoin me sinne pääsemme?*
- Kuka tekee mitä? Koska ?*

- Kylän turvallisuus suunnitelma osa
kokonaisvaltaista kyläsuunnitelmaa*



Mitä kylä voi tehdä?

- *Oivaltaa mikä on kylän tehtävä!*
 - ◆ *Kukaan ei pelasta 😊...!*
 - ◆ *Turhat odotukset pois*
 - ◆ *Kylän tärkein tehtävä on asukkaidensa turvallisuuden ja hyvinvoinnin edistäminen => kylissä toimintamalli voi olla erilainen, mutta perustarpeet samanlaiset!*



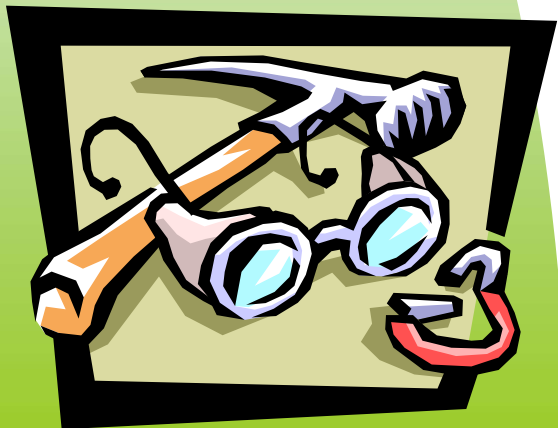
Se on niin vähästä kiinni...

1. Kylä tekee tarve- ja palvelukartoituksen siitä mitä kylällä on ja mitä pitäisi olla

2. Kylä selvittää millaisia toimijoita kylällä on ja millaisia toimijoita sinne on mahdollisuus saada

3. Kylä ottaa "saman pöydän ääreen" eri toimijat (valtio, kunta, viranomaiset, yhdistykset, yritykset..) miettimään miten palveluaukot täytetään

4. Sovitaan vastuualueista eri toimijoiden kanssa



5. Toiminnan turvaamiseksi ja jatkuvuuden takaamiseksi tehdään sopimuksia tehtävistä töistä.

Sopimuskumppaneina voi olla kunta tai kylän yhdistys. Palveluntarjoajina kunta, yritykset, yhdistykset, osuuskunta jne.

=> *turvallisuussuunnitelma*

- *Kyläläisten käytössä, ohjaa kylän toimintaa*
- *Päivitetään tarpeen mukaan*



Kylien suunnitelmat osaksi kuntasuunnittelua



- *Kylien ottaessa suurempaa vastuuta alueensa palveluiden järjestämisen suunnittelussa/tuottamisessa, kuntakeskukset voivat olla fyysisesti kauempana*
 - *Kuntien sitoutuminen palveluiden järjestämiseen*
 - ◆ *Palveluiden tuottaminen kustannustehokkaasti*
 - ◆ *Uudenlaiset toimintamallit*
- ⇒ *Taloudellinen näkökulma*



- *Vuoropuhelu kunnan ja kylien välillä*
 - ◆ *Pitkien etäisyyksien kuntien palveluiden kehittämishanke*
- *Toimintamallina kylä- ja kuntafoorumit, jotka kokoontuvat säännöllisesti*
- *Käsitellään kyliä koskevia asioita; kylien tarpeet tiedoksi kunnalle, kunta voi suunnitella kylien palveluita tarpeen pohjalta*
- *Jokaiseen kuntaan vastuullinen kylä-virkamies*
- *Foorumeissa käsitellään ”suuret linjat”*
 - ◆ *Yksityiskohdat hiotaan pienemmissä toimialakohtaisissa neuvonpidoissa*



Mahdollisuus: pitkien etäisyyksien kuntien palveluiden kehittämishanke

- Vaihtoehtoisia malleja palveluiden turvaamiseksi
 - ◆ 28 kuntaa, jotka ovat saaneet erityisolosuhteiden vuoksi
 - ◆ Hankkeella pyritään turvamaan palvelujen saatavuutta pitkällä aikavälillä sekä tukemaan kunta- ja palvelurakennemuutoksen ja sen puitelain toteuttamista edellä mainituissa, erityisolosuhteet omaavissa kunnissa
 - ◆ Työkaluksi ja mahdollisuudeksi harvaanasuttujen alueiden kehittämiseksi
 - ◆ Kartoitukset tehty 2009 => toimenpiteisiin mukaan?



- Kylätoiminnan rooli selkeytyy
- Kylästä kunnan pienin toiminnallinen yksikkö
- Tasavertainen toimija toisten toimijoiden kanssa





- www.kylatoiminnantuki.fi
- www.koillismaankylat.fi (mm. toimintamallin testaus)
- www.poske.fi

etunimi.sukunimi@poskelappi.fi

Eija Leppäjärvi
Ilpo Kylmäluoma
Petra Pudas

projektipäällikkö
projektityöntekijä
projektityöntekijä

040-486 2736
040-486 2737
040-163 4621

KIITOS MIELENKIINNOSTANNE!



Jos puutarhan hoito ei tunnu talvella tärkeältä - pilkkiminen sitten?