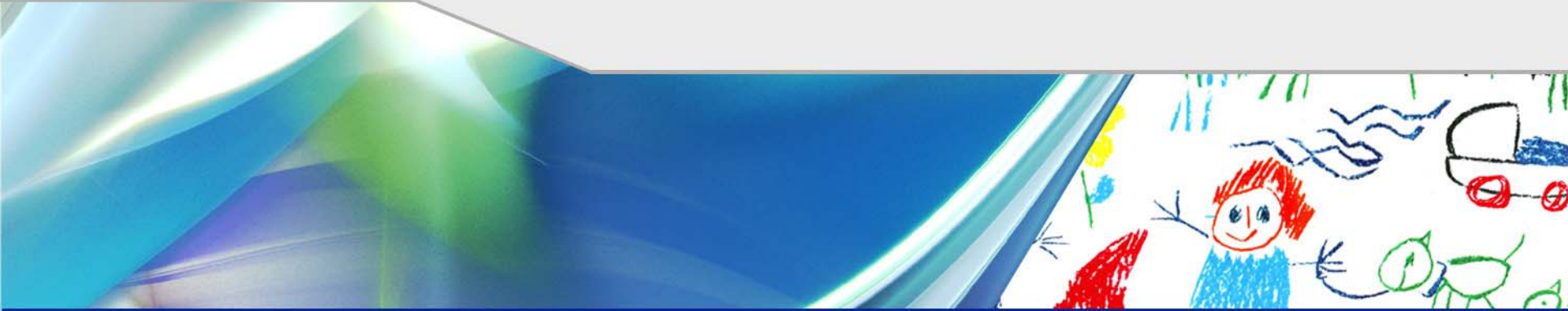




Päijät-Hämeen

TURVALLISUUSSUUNNITELMA



YHTEISTYÖSSÄ MUKANA:

Artjärvi, Asikkala, Hartola, Heinola, Hollola, Hämeenkoski, Kärkölä, Lahti, Nastola, Orimattila, Padasjoki, Sysmä
Peruspalvelukeskus Oiva, Päijät-Hämeen sosiaali- ja terveysyhtymä, Päijät-Hämeen pelastuslaitos,
Päijät-Hämeen poliisilaitos ja Päijät-Hämeen liitto



Päijät-Hämeen

TURVALLISUUSUUNNITELMA

Päijät-Hämeen sijainti ja kunnat





Päijät-Hämeen

TURVALLISUUSSUUNNITELMA

Turvallisuus on tätä...





Päijät-Hämeen

TURVALLISUUSSUUNNITELMA

Vai voisiko se olla tätä?





PÄIJÄT-HÄME

Asikkala
Hollola
Hämeenkoski
Kärkölä
Padasjoki

Lahti

Heinola

Artjärvi
Hartola
Nastola
Sysmä

Orimattila



14 työryhmää, 4 projektia, noin 100 tekijää

- Lahden yleisten paikkojen väkivaltaongelmasta maatilaturvallisuuteen
- Vanhusten kotiturvallisuudesta suurten tilaisuuksien turvallisuuteen
- Järjestöt ja yrittäjät aktiivisesti mukana
- Artu -ohjelman koulutus kaikille, kaksi työryhmää käytti laajasti
- Päijät-Hämeen liiton ja poliisilaitoksen vankka tuki



lapsiARVI

- SM:n pilotti turvallisuussuunnittelussa
- Kerätään avointa tietoa lapsilta ja nuorilta
- Saatu tieto käytäntöön ja seuranta
 - 5 v piirustukset
 - Alakoulu ainekirjoitukset
 - Voimauttava valokuvaus
 - Turvallisuuskysely (nuokut, liikuntatilat)



Päijät-Hämeen

TURVALLISUUSUUNNITELMA

KIITOS!



OIVA
Peruspalvelukeskus



POLIISI



YHTEISTYÖSSÄ MUKANA:

Artjärvi, Asikkala, Hartola, Heinola, Hollola, Hämeenkoski, Kärkölä, Lahti, Nastola, Orimattila, Padasjoki, Sysmä
Peruspalvelukeskus Oiva, Päijät-Hämeen sosiaali- ja terveystyöntekijät, Päijät-Hämeen pelastuslaitos,
Päijät-Hämeen poliisilaitos ja Päijät-Hämeen liitto